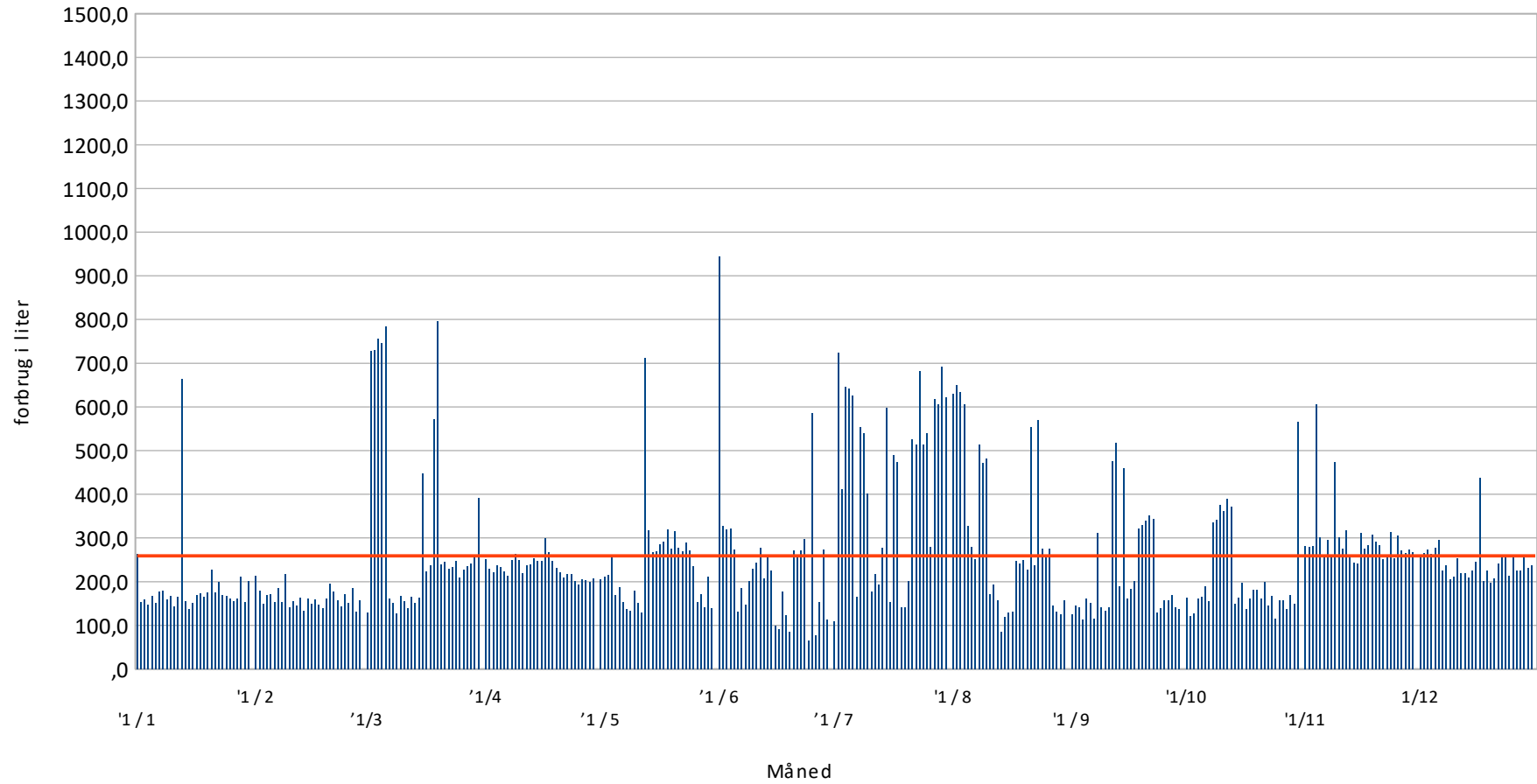


Time forbrug  
Årets gennemsnit

### 2016 - Forbrug i døgnets time med laveste forbrug



Døgn	Uge nr.	Time forbrug	Årets gennemsnit	Ugedag	
1-1-16 09:00	264 m3/h	'1 / 1	264	259	fredag
2-1-16 07:00	154 m3/h		154	259	lørdag
3-1-16 07:00	159 m3/h		159	259	søndag
4-1-16 06:00	148 m3/h		148	259	mandag
5-1-16 06:00	167 m3/h		167	259	tirsdag
6-1-16 06:00	151 m3/h		151	259	onsdag
7-1-16 06:00	178 m3/h		178	259	torsdag
8-1-16 06:00	180 m3/h		180	259	fredag
9-1-16 08:00	159 m3/h		159	259	lørdag
10-1-16 09:00	167 m3/h		167	259	søndag
11-1-16 06:00	143 m3/h		143	259	mandag
12-1-16 05:00	166 m3/h		166	259	tirsdag
13-1-16 06:00	663 m3/h		663	259	onsdag
14-1-16 06:00	156 m3/h		156	259	torsdag
15-1-16 07:00	138 m3/h		138	259	fredag
16-1-16 07:00	152 m3/h		152	259	lørdag
17-1-16 07:00	168 m3/h		168	259	søndag
18-1-16 05:00	174 m3/h		174	259	mandag
19-1-16 06:00	166 m3/h		166	259	tirsdag
20-1-16 05:00	175 m3/h		175	259	onsdag
21-1-16 05:00	227 m3/h		227	259	torsdag
22-1-16 06:00	175 m3/h		175	259	fredag
23-1-16 08:00	200 m3/h		200	259	lørdag
24-1-16 08:00	168 m3/h		168	259	søndag
25-1-16 06:00	167 m3/h		167	259	mandag
26-1-16 07:00	161 m3/h		161	259	tirsdag
27-1-16 05:00	155 m3/h		155	259	onsdag
28-1-16 05:00	161 m3/h		161	259	torsdag
29-1-16 07:00	211 m3/h		211	259	fredag
30-1-16 06:00	154 m3/h		154	259	lørdag
31-1-16 07:00	201 m3/h		201	259	søndag
				259	
1-2-16 07:00	214 m3/h	'1 / 2	214	259	mandag
2-2-16 07:00	180 m3/h		180	259	tirsdag
3-2-16 06:00	150 m3/h		150	259	onsdag
4-2-16 06:00	169 m3/h		169	259	torsdag
5-2-16 06:00	171 m3/h		171	259	fredag

6-2-16 06:00	153 m3/h	153	259	lørdag
7-2-16 06:00	184 m3/h	184	259	søndag
8-2-16 07:00	154 m3/h	154	259	mandag
9-2-16 06:00	218 m3/h	218	259	tirsdag
10-2-16 05:00	142 m3/h	142	259	onsdag
11-2-16 07:00	155 m3/h	155	259	torsdag
12-2-16 06:00	145 m3/h	145	259	fredag
13-2-16 08:00	164 m3/h	164	259	lørdag
14-2-16 08:00	134 m3/h	134	259	søndag
15-2-16 06:00	161 m3/h	161	259	mandag
16-2-16 06:00	149 m3/h	149	259	tirsdag
17-2-16 06:00	159 m3/h	159	259	onsdag
18-2-16 06:00	148 m3/h	148	259	torsdag
19-2-16 07:00	139 m3/h	139	259	fredag
20-2-16 07:00	161 m3/h	161	259	lørdag
21-2-16 05:00	195 m3/h	195	259	søndag
22-2-16 07:00	177 m3/h	177	259	mandag
23-2-16 06:00	158 m3/h	158	259	tirsdag
24-2-16 06:00	143 m3/h	143	259	onsdag
25-2-16 07:00	172 m3/h	172	259	torsdag
26-2-16 06:00	152 m3/h	152	259	fredag
27-2-16 09:00	184 m3/h	184	259	lørdag
28-2-16 08:00	132 m3/h	132	259	søndag
29-2-16 06:00	157 m3/h	157	259	mandag
			259	
1-3-16 06:00	130 m3/h '1/3	130	259	tirsdag
2-3-16 07:00	728 m3/h	728	259	onsdag
3-3-16 07:00	729 m3/h	729	259	torsdag
4-3-16 07:00	757 m3/h	757	259	fredag
5-3-16 07:00	746 m3/h	746	259	lørdag
6-3-16 08:00	784 m3/h	784	259	søndag
7-3-16 07:00	162 m3/h	162	259	mandag
8-3-16 07:00	152 m3/h	152	259	tirsdag
9-3-16 06:00	127 m3/h	127	259	onsdag
10-3-16 06:00	167 m3/h	167	259	torsdag
11-3-16 06:00	155 m3/h	155	259	fredag
12-3-16 07:00	139 m3/h	139	259	lørdag
13-3-16 06:00	165 m3/h	165	259	søndag
14-3-16 07:00	151 m3/h	151	259	mandag
15-3-16 07:00	164 m3/h	164	259	tirsdag

16-3-16 07:00	448 m3/h	448	259	onsdag
17-3-16 07:00	223 m3/h	223	259	torsdag
18-3-16 07:00	238 m3/h	238	259	fredag
19-3-16 07:00	571 m3/h	571	259	lørdag
20-3-16 07:00	796 m3/h	796	259	søndag
21-3-16 06:00	240 m3/h	240	259	mandag
22-3-16 06:00	245 m3/h	245	259	tirsdag
23-3-16 07:00	229 m3/h	229	259	onsdag
24-3-16 06:00	233 m3/h	233	259	torsdag
25-3-16 06:00	248 m3/h	248	259	fredag
26-3-16 08:00	210 m3/h	210	259	lørdag
27-3-16 07:00	228 m3/h	228	259	søndag
28-3-16 06:00	235 m3/h	235	259	mandag
29-3-16 06:00	241 m3/h	241	259	tirsdag
30-3-16 06:00	256 m3/h	256	259	onsdag
31-3-16 05:00	391 m3/h	391	259	torsdag
			259	
1-4-16 06:00	252 m3/h '1/4	252	259	fredag
2-4-16 05:00	229 m3/h	229	259	lørdag
3-4-16 05:00	222 m3/h	222	259	søndag
4-4-16 05:00	237 m3/h	237	259	mandag
5-4-16 05:00	234 m3/h	234	259	tirsdag
6-4-16 05:00	223 m3/h	223	259	onsdag
7-4-16 05:00	214 m3/h	214	259	torsdag
8-4-16 05:00	249 m3/h	249	259	fredag
9-4-16 06:00	264 m3/h	264	259	lørdag
10-4-16 07:00	250 m3/h	250	259	søndag
11-4-16 06:00	219 m3/h	219	259	mandag
12-4-16 05:00	237 m3/h	237	259	tirsdag
13-4-16 06:00	239 m3/h	239	259	onsdag
14-4-16 06:00	253 m3/h	253	259	torsdag
15-4-16 05:00	247 m3/h	247	259	fredag
16-4-16 06:00	247 m3/h	247	259	lørdag
17-4-16 07:00	299 m3/h	299	259	søndag
18-4-16 05:00	267 m3/h	267	259	mandag
19-4-16 05:00	248 m3/h	248	259	tirsdag
20-4-16 04:00	231 m3/h	231	259	onsdag
21-4-16 04:00	222 m3/h	222	259	torsdag
22-4-16 06:00	209 m3/h	209	259	fredag
23-4-16 06:00	218 m3/h	218	259	lørdag

24-4-16 06:00	217 m3/h		217	259	søndag
25-4-16 05:00	202 m3/h		202	259	mandag
26-4-16 05:00	192 m3/h		192	259	tirsdag
27-4-16 05:00	206 m3/h		206	259	onsdag
28-4-16 06:00	203 m3/h		203	259	torsdag
29-4-16 06:00	200 m3/h		200	259	fredag
30-4-16 06:00	208 m3/h		208	259	lørdag
				259	
1-5-16 06:00	205 m3/h	'1 / 5	205	259	søndag
2-5-16 05:00	212 m3/h		212	259	mandag
3-5-16 06:00	215 m3/h		215	259	tirsdag
4-5-16 04:00	255 m3/h		255	259	onsdag
5-5-16 05:00	168 m3/h		168	259	torsdag
6-5-16 05:00	188 m3/h		188	259	fredag
7-5-16 06:00	154 m3/h		154	259	lørdag
8-5-16 07:00	138 m3/h		138	259	søndag
9-5-16 05:00	133 m3/h		133	259	mandag
10-5-16 05:00	180 m3/h		180	259	tirsdag
11-5-16 04:00	151 m3/h		151	259	onsdag
12-5-16 05:00	129 m3/h		129	259	torsdag
13-5-16 05:00	711 m3/h		711	259	fredag
14-5-16 05:00	317 m3/h		317	259	lørdag
15-5-16 06:00	268 m3/h		268	259	søndag
16-5-16 07:00	270 m3/h		270	259	mandag
17-5-16 05:00	285 m3/h		285	259	tirsdag
18-5-16 04:00	292 m3/h		292	259	onsdag
19-5-16 05:00	319 m3/h		319	259	torsdag
20-5-16 04:00	275 m3/h		275	259	fredag
21-5-16 05:00	315 m3/h		315	259	lørdag
22-5-16 07:00	277 m3/h		277	259	søndag
23-5-16 06:00	270 m3/h		270	259	mandag
24-5-16 06:00	289 m3/h		289	259	tirsdag
25-5-16 05:00	271 m3/h		271	259	onsdag
26-5-16 05:00	235 m3/h		235	259	torsdag
27-5-16 06:00	154 m3/h		154	259	fredag
28-5-16 06:00	171 m3/h		171	259	lørdag
29-5-16 07:00	141 m3/h		141	259	søndag
30-5-16 05:00	211 m3/h		211	259	mandag
31-5-16 04:00	139 m3/h		139	259	tirsdag
				259	

1-6-16 11:00	945 m3/h	'1 / 6	945	259	onsdag
2-6-16 06:00	328 m3/h		328	259	torsdag
3-6-16 07:00	319 m3/h		319	259	fredag
4-6-16 07:00	321 m3/h		321	259	lørdag
5-6-16 07:00	273 m3/h		273	259	søndag
6-6-16 06:00	132 m3/h		132	259	mandag
7-6-16 05:00	184 m3/h		184	259	tirsdag
8-6-16 05:00	146 m3/h		146	259	onsdag
9-6-16 05:00	201 m3/h		201	259	torsdag
10-6-16 05:00	230 m3/h		230	259	fredag
11-6-16 05:00	243 m3/h		243	259	lørdag
12-6-16 06:00	277 m3/h		277	259	søndag
13-6-16 05:00	208 m3/h		208	259	mandag
14-6-16 06:00	261 m3/h		261	259	tirsdag
15-6-16 05:00	225 m3/h		225	259	onsdag
16-6-16 06:00	98 m3/h		98	259	torsdag
17-6-16 05:00	91 m3/h		91	259	fredag
18-6-16 05:00	177 m3/h		177	259	lørdag
19-6-16 07:00	123 m3/h		123	259	søndag
20-6-16 05:00	86 m3/h		86	259	mandag
21-6-16 06:00	271 m3/h		271	259	tirsdag
22-6-16 06:00	262 m3/h		262	259	onsdag
23-6-16 06:00	271 m3/h		271	259	torsdag
24-6-16 05:00	297 m3/h		297	259	fredag
25-6-16 07:00	65 m3/h		65	259	lørdag
26-6-16 07:00	586 m3/h		586	259	søndag
27-6-16 05:00	77 m3/h		77	259	mandag
28-6-16 07:00	153 m3/h		153	259	tirsdag
29-6-16 05:00	274 m3/h		274	259	onsdag
30-6-16 04:00	112 m3/h		112	259	torsdag
				259	
1-7-16 06:00	110 m3/h	'1 / 7	110	259	fredag
2-7-16 05:00	724 m3/h		724	259	lørdag
3-7-16 08:00	411 m3/h		411	259	søndag
4-7-16 05:00	646 m3/h		646	259	mandag
5-7-16 07:00	641 m3/h		641	259	tirsdag
6-7-16 05:00	625 m3/h		625	259	onsdag
7-7-16 05:00	165 m3/h		165	259	torsdag
8-7-16 06:00	553 m3/h		553	259	fredag
9-7-16 07:00	540 m3/h		540	259	lørdag

10-7-16 06:00	401 m3/h	401	259	søndag
11-7-16 06:00	178 m3/h	178	259	mandag
12-7-16 05:00	217 m3/h	217	259	tirsdag
13-7-16 06:00	194 m3/h	194	259	onsdag
14-7-16 06:00	278 m3/h	278	259	torsdag
15-7-16 05:00	599 m3/h	599	259	fredag
16-7-16 06:00	153 m3/h	153	259	lørdag
17-7-16 07:00	489 m3/h	489	259	søndag
18-7-16 05:00	474 m3/h	474	259	mandag
19-7-16 05:00	141 m3/h	141	259	tirsdag
20-7-16 05:00	141 m3/h	141	259	onsdag
21-7-16 06:00	201 m3/h	201	259	torsdag
22-7-16 05:00	525 m3/h	525	259	fredag
23-7-16 06:00	514 m3/h	514	259	lørdag
24-7-16 03:00	681 m3/h	681	259	søndag
25-7-16 05:00	514 m3/h	514	259	mandag
26-7-16 06:00	539 m3/h	539	259	tirsdag
27-7-16 07:00	280 m3/h	280	259	onsdag
28-7-16 07:00	618 m3/h	618	259	torsdag
29-7-16 06:00	606 m3/h	606	259	fredag
30-7-16 07:00	692 m3/h	692	259	lørdag
31-7-16 06:00	623 m3/h	623	259	søndag
			259	
1-8-16 06:00	630 m3/h '1 / 8	630	259	mandag
2-8-16 05:00	650 m3/h	650	259	tirsdag
3-8-16 06:00	633 m3/h	633	259	onsdag
4-8-16 05:00	607 m3/h	607	259	torsdag
5-8-16 07:00	327 m3/h	327	259	fredag
6-8-16 06:00	279 m3/h	279	259	lørdag
7-8-16 07:00	251 m3/h	251	259	søndag
8-8-16 05:00	513 m3/h	513	259	mandag
9-8-16 06:00	471 m3/h	471	259	tirsdag
10-8-16 05:00	481 m3/h	481	259	onsdag
11-8-16 05:00	171 m3/h	171	259	torsdag
12-8-16 07:00	192 m3/h	192	259	fredag
13-8-16 06:00	157 m3/h	157	259	lørdag
14-8-16 06:00	86 m3/h	86	259	søndag
15-8-16 05:00	119 m3/h	119	259	mandag
16-8-16 06:00	129 m3/h	129	259	tirsdag
17-8-16 04:00	132 m3/h	132	259	onsdag

18-8-16 05:00	248 m3/h		248	259	torsdag
19-8-16 05:00	242 m3/h		242	259	fredag
20-8-16 07:00	249 m3/h		249	259	lørdag
21-8-16 06:00	228 m3/h		228	259	søndag
22-8-16 05:00	553 m3/h		553	259	mandag
23-8-16 06:00	238 m3/h		238	259	tirsdag
24-8-16 06:00	569 m3/h		569	259	onsdag
25-8-16 05:00	275 m3/h		275	259	torsdag
26-8-16 05:00	255 m3/h		255	259	fredag
27-8-16 06:00	276 m3/h		276	259	lørdag
28-8-16 05:00	144 m3/h		144	259	søndag
29-8-16 06:00	131 m3/h		131	259	mandag
30-8-16 05:00	126 m3/h		126	259	tirsdag
31-8-16 04:00	157 m3/h		157	259	onsdag
				259	
1-9-16 07:00	126 m3/h	'1 / 9	126	259	torsdag
2-9-16 05:00	144 m3/h		144	259	fredag
3-9-16 05:00	142 m3/h		142	259	lørdag
4-9-16 07:00	113 m3/h		113	259	søndag
5-9-16 06:00	161 m3/h		161	259	mandag
6-9-16 05:00	151 m3/h		151	259	tirsdag
7-9-16 05:00	116 m3/h		116	259	onsdag
8-9-16 06:00	311 m3/h		311	259	torsdag
9-9-16 06:00	141 m3/h		141	259	fredag
10-9-16 07:00	133 m3/h		133	259	lørdag
11-9-16 06:00	141 m3/h		141	259	søndag
12-9-16 05:00	475 m3/h		475	259	mandag
13-9-16 04:00	518 m3/h		518	259	tirsdag
14-9-16 05:00	189 m3/h		189	259	onsdag
15-9-16 03:00	460 m3/h		460	259	torsdag
16-9-16 04:00	162 m3/h		162	259	fredag
17-9-16 05:00	183 m3/h		183	259	lørdag
18-9-16 05:00	201 m3/h		201	259	søndag
19-9-16 05:00	321 m3/h		321	259	mandag
20-9-16 05:00	329 m3/h		329	259	tirsdag
21-9-16 04:00	340 m3/h		340	259	onsdag
22-9-16 07:00	352 m3/h		352	259	torsdag
23-9-16 06:00	343 m3/h		343	259	fredag
24-9-16 06:00	128 m3/h		128	259	lørdag
25-9-16 06:00	140 m3/h		140	259	søndag



26-9-16 07:00	157 m3/h		157	259	mandag
27-9-16 05:00	157 m3/h		157	259	tirsdag
28-9-16 04:00	170 m3/h		170	259	onsdag
29-9-16 06:00	141 m3/h		141	259	torsdag
30-9-16 06:00	137 m3/h		137	259	fredag
				259	
1-10-16 07:00	163 m3/h	'1/10	163	259	lørdag
2-10-16 07:00	121 m3/h		121	259	søndag
3-10-16 06:00	127 m3/h		127	259	mandag
4-10-16 06:00	162 m3/h		162	259	tirsdag
5-10-16 05:00	165 m3/h		165	259	onsdag
6-10-16 07:00	189 m3/h		189	259	torsdag
7-10-16 07:00	155 m3/h		155	259	fredag
8-10-16 07:00	336 m3/h		336	259	lørdag
9-10-16 06:00	342 m3/h		342	259	søndag
10-10-16 06:00	375 m3/h		375	259	mandag
11-10-16 07:00	362 m3/h		362	259	tirsdag
12-10-16 06:00	389 m3/h		389	259	onsdag
13-10-16 06:00	372 m3/h		372	259	torsdag
14-10-16 06:00	149 m3/h		149	259	fredag
15-10-16 08:00	164 m3/h		164	259	lørdag
16-10-16 08:00	198 m3/h		198	259	søndag
17-10-16 06:00	138 m3/h		138	259	mandag
18-10-16 06:00	162 m3/h		162	259	tirsdag
19-10-16 05:00	182 m3/h		182	259	onsdag
20-10-16 07:00	182 m3/h		182	259	torsdag
21-10-16 07:00	161 m3/h		161	259	fredag
22-10-16 06:00	199 m3/h		199	259	lørdag
23-10-16 07:00	145 m3/h		145	259	søndag
24-10-16 05:00	167 m3/h		167	259	mandag
25-10-16 07:00	116 m3/h		116	259	tirsdag
26-10-16 05:00	158 m3/h		158	259	onsdag
27-10-16 05:00	157 m3/h		157	259	torsdag
28-10-16 06:00	138 m3/h		138	259	fredag
29-10-16 06:00	169 m3/h		169	259	lørdag
30-10-16 06:00	150 m3/h		150	259	søndag
31-10-16 06:00	566 m3/h		566	259	mandag
				259	
1-11-16 06:00	282 m3/h	'1/11	282	259	tirsdag
2-11-16 07:00	279 m3/h		279	259	onsdag

3-11-16 06:00	282 m3/h		282	259	torsdag
4-11-16 06:00	607 m3/h		607	259	fredag
5-11-16 08:00	302 m3/h		302	259	lørdag
6-11-16 08:00	259 m3/h		259	259	søndag
7-11-16 06:00	296 m3/h		296	259	mandag
8-11-16 07:00	257 m3/h		257	259	tirsdag
9-11-16 05:00	474 m3/h		474	259	onsdag
10-11-16 08:00	301 m3/h		301	259	torsdag
11-11-16 06:00	276 m3/h		276	259	fredag
12-11-16 07:00	318 m3/h		318	259	lørdag
13-11-16 07:00	257 m3/h		257	259	søndag
14-11-16 06:00	244 m3/h		244	259	mandag
15-11-16 06:00	241 m3/h		241	259	tirsdag
16-11-16 05:00	312 m3/h		312	259	onsdag
17-11-16 06:00	275 m3/h		275	259	torsdag
18-11-16 07:00	284 m3/h		284	259	fredag
19-11-16 07:00	307 m3/h		307	259	lørdag
20-11-16 07:00	291 m3/h		291	259	søndag
21-11-16 06:00	283 m3/h		283	259	mandag
22-11-16 07:00	251 m3/h		251	259	tirsdag
23-11-16 07:00	257 m3/h		257	259	onsdag
24-11-16 08:00	313 m3/h		313	259	torsdag
25-11-16 06:00	254 m3/h		254	259	fredag
26-11-16 09:00	306 m3/h		306	259	lørdag
27-11-16 08:00	272 m3/h		272	259	søndag
28-11-16 06:00	265 m3/h		265	259	mandag
29-11-16 06:00	273 m3/h		273	259	tirsdag
30-11-16 06:00	267 m3/h		267	259	onsdag
				259	
1-12-16 07:00	262 m3/h	1/12	262	259	torsdag
2-12-16 06:00	266 m3/h		266	259	fredag
3-12-16 07:00	274 m3/h		274	259	lørdag
4-12-16 08:00	263 m3/h		263	259	søndag
5-12-16 06:00	277 m3/h		277	259	mandag
6-12-16 07:00	295 m3/h		295	259	tirsdag
7-12-16 07:00	225 m3/h		225	259	onsdag
8-12-16 05:00	238 m3/h		238	259	torsdag
9-12-16 06:00	206 m3/h		206	259	fredag
10-12-16 07:00	212 m3/h		212	259	lørdag
11-12-16 09:00	254 m3/h		254	259	søndag

12-12-16 07:00	219 m3/h	219	259	mandag
13-12-16 07:00	219 m3/h	219	259	tirsdag
14-12-16 05:00	210 m3/h	210	259	onsdag
15-12-16 06:00	225 m3/h	225	259	torsdag
16-12-16 07:00	246 m3/h	246	259	fredag
17-12-16 10:00	437 m3/h	437	259	lørdag
18-12-16 08:00	201 m3/h	201	259	søndag
19-12-16 07:00	226 m3/h	226	259	mandag
20-12-16 07:00	198 m3/h	198	259	tirsdag
21-12-16 07:00	208 m3/h	208	259	onsdag
22-12-16 08:00	242 m3/h	242	259	torsdag
23-12-16 07:00	258 m3/h	258	259	fredag
24-12-16 08:00	258 m3/h	258	259	lørdag
25-12-16 08:00	214 m3/h	214	259	søndag
26-12-16 09:00	262 m3/h	262	259	mandag
27-12-16 07:00	225 m3/h	225	259	tirsdag
28-12-16 08:00	225 m3/h	225	259	onsdag
29-12-16 08:00	256 m3/h	256	259	torsdag
30-12-16 06:00	231 m3/h	231	259	fredag
31-12-16 09:00	237 m3/h	237	259	lørdag
			259	lørdag