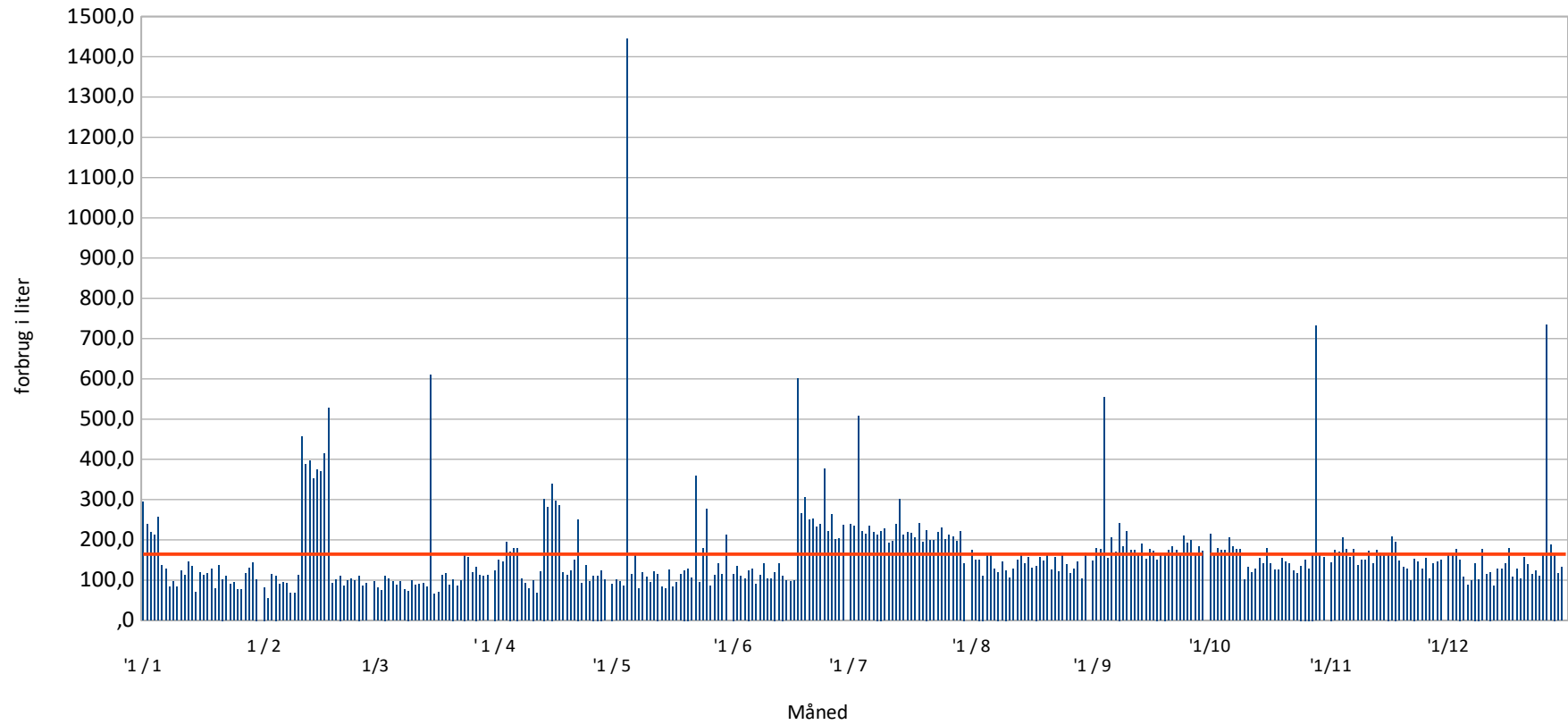


Time forbrug  
Årets gennemsnit

### 2017 - Forbrug i døgnets time med laveste forbrug



Døgn	Uge nr.	Time forbrug	Årets gennemsnit	Ugedag
1-1-17 09:00	295 m3/h '1 / 1	295	165	søndag
2-1-17 08:00	238 m3/h	238	165	mandag
3-1-17 07:00	219 m3/h	219	165	tirsdag
4-1-17 07:00	211 m3/h	211	165	onsdag
5-1-17 06:00	257 m3/h	257	165	torsdag
6-1-17 06:00	136 m3/h	136	165	fredag
7-1-17 08:00	128 m3/h	128	165	lørdag
8-1-17 08:00	83 m3/h	83	165	søndag
9-1-17 06:00	96 m3/h	96	165	mandag
10-1-17 06:00	83 m3/h	83	165	tirsdag
11-1-17 07:00	123 m3/h	123	165	onsdag
12-1-17 08:00	113 m3/h	113	165	torsdag
13-1-17 07:00	146 m3/	146	165	fredag
14-1-17 08:00	134 m3/h	134	165	lørdag
15-1-17 08:00	70 m3/h	70	165	søndag
16-1-17 06:00	118 m3/h	118	165	mandag
17-1-17 06:00	113 m3/h	113	165	tirsdag
18-1-17 08:00	116 m3/h	116	165	onsdag
19-1-17 08:00	128 m3/h	128	165	torsdag
20-1-17 06:00	78 m3/h	78	165	fredag
21-1-17 08:00	137 m3/h	137	165	lørdag
22-1-17 07:00	102 m3/h	102	165	søndag
23-1-17 06:00	110 m3/h	110	165	mandag
24-1-17 07:00	89 m3/h	89	165	tirsdag
25-1-17 06:00	95 m3/h	95	165	onsdag
26-1-17 06:00	76 m3/h	76	165	torsdag
27-1-17 07:00	77 m3/h	77	165	fredag
28-1-17 07:00	116 m3/h	116	165	lørdag
29-1-17 05:00	130 m3/h	130	165	søndag

30-1-17 07:00	143 m3/h	143	165	mandag
31-1-17 07:00	102 m3/h	102	165	tirsdag
			165	
1-2-17 08:00	82 m3/h 1 / 2	82	165	onsdag
2-2-17 07:00	54 m3/h	54	165	torsdag
3-2-17 07:00	114 m3/h	114	165	fredag
4-2-17 07:00	111 m3/h	111	165	lørdag
5-2-17 08:00	89 m3/h	89	165	søndag
6-2-17 05:00	94 m3/h	94	165	mandag
7-2-17 07:00	93 m3/h	93	165	tirsdag
8-2-17 08:00	67 m3/h	67	165	onsdag
9-2-17 08:00	67 m3/h	67	165	torsdag
10-2-17 07:00	113 m3/h	113	165	fredag
11-2-17 09:00	456 m3/h	456	165	lørdag
12-2-17 09:00	387 m3/h	387	165	søndag
13-2-17 05:00	396 m3/h	396	165	mandag
14-2-17 06:00	351 m3/h	351	165	tirsdag
15-2-17 07:00	374 m3/h	374	165	onsdag
16-2-17 06:00	370 m3/h	370	165	torsdag
17-2-17 07:00	414 m3/h	414	165	fredag
18-2-17 06:00	528 m3/h	528	165	lørdag
19-2-17 09:00	93 m3/h	93	165	søndag
20-2-17 07:00	101 m3/h	101	165	mandag
21-2-17 07:00	111 m3/h	111	165	tirsdag
22-2-17 07:00	86 m3/h	86	165	onsdag
23-2-17 07:00	98 m3/h	98	165	torsdag
24-2-17 08:00	104 m3/h	104	165	fredag
25-2-17 09:00	98 m3/h	98	165	lørdag
26-2-17 09:00	111 m3/h	111	165	søndag
27-2-17 07:00	85 m3/h	85	165	mandag
28-2-17 07:00	93 m3/h	93	165	tirsdag

				165	
1-3-17 08:00	96 m3/h	1/3	96	165	onsdag
2-3-17 08:00	81 m3/h		81	165	torsdag
3-3-17 08:00	75 m3/h		75	165	fredag
4-3-17 08:00	111 m3/h		111	165	lørdag
5-3-17 07:00	104 m3/h		104	165	søndag
6-3-17 07:00	97 m3/h		97	165	mandag
7-3-17 06:00	88 m3/h		88	165	tirsdag
8-3-17 06:00	96 m3/h		96	165	onsdag
9-3-17 08:00	77 m3/h		77	165	torsdag
10-3-17 07:00	73 m3/h		73	165	fredag
11-3-17 07:00	98 m3/h		98	165	lørdag
12-3-17 08:00	88 m3/h		88	165	søndag
13-3-17 07:00	90 m3/h		90	165	mandag
14-3-17 07:00	93 m3/h		93	165	tirsdag
15-3-17 06:00	84 m3/h		84	165	onsdag
16-3-17 17:00	610 m3/h		610	165	torsdag
17-3-17 07:00	65 m3/h		65	165	fredag
18-3-17 07:00	69 m3/h		69	165	lørdag
19-3-17 07:00	113 m3/h		113	165	søndag
20-3-17 06:00	116 m3/h		116	165	mandag
21-3-17 06:00	87 m3/h		87	165	tirsdag
22-3-17 07:00	102 m3/h		102	165	onsdag
23-3-17 06:00	85 m3/h		85	165	torsdag
24-3-17 06:00	98 m3/h		98	165	fredag
25-3-17 08:00	164 m3/h		164	165	lørdag
26-3-17 05:00	157 m3/h		157	165	søndag
27-3-17 06:00	118 m3/h		118	165	mandag
28-3-17 07:00	133 m3/h		133	165	tirsdag
29-3-17 06:00	113 m3/h		113	165	onsdag
30-3-17 07:00	110 m3/h		110	165	torsdag

31-3-17 05:00	112 m3/h		112	165	fredag
				165	
1-4-17 07:00	124 m3/h	' 1 / 4	124	165	lørdag
2-4-17 08:00	150 m3/h		150	165	søndag
3-4-17 06:00	145 m3/h		145	165	mandag
4-4-17 05:00	194 m3/h		194	165	tirsdag
5-4-17 07:00	171 m3/h		171	165	onsdag
6-4-17 07:00	179 m3/h		179	165	torsdag
7-4-17 06:00	180 m3/h		180	165	fredag
8-4-17 06:00	103 m3/h		103	165	lørdag
9-4-17 05:00	93 m3/h		93	165	søndag
10-4-17 06:00	78 m3/h		78	165	mandag
11-4-17 06:00	100 m3/h		100	165	tirsdag
12-4-17 06:00	68 m3/h		68	165	onsdag
13-4-17 07:00	121 m3/h		121	165	torsdag
14-4-17 07:00	302 m3/h		302	165	fredag
15-4-17 07:00	281 m3/h		281	165	lørdag
16-4-17 08:00	340 m3/h		340	165	søndag
17-4-17 06:00	296 m3/h		296	165	mandag
18-4-17 06:00	286 m3/h		286	165	tirsdag
19-4-17 06:00	118 m3/h		118	165	onsdag
20-4-17 06:00	113 m3/h		113	165	torsdag
21-4-17 06:00	123 m3/h		123	165	fredag
22-4-17 06:00	149 m3/h		149	165	lørdag
23-4-17 06:00	251 m3/h		251	165	søndag
24-4-17 07:00	92 m3/h		92	165	mandag
25-4-17 05:00	136 m3/h		136	165	tirsdag
26-4-17 06:00	97 m3/h		97	165	onsdag
27-4-17 05:00	111 m3/h		111	165	torsdag
28-4-17 05:00	111 m3/h		111	165	fredag
29-4-17 08:00	124 m3/h		124	165	lørdag

30-4-17 08:00	101 m3/h	101	165	søndag
			165	
1-5-17 07:00	91 m3/h '1 / 5	91	165	mandag
2-5-17 06:00	101 m3/h	101	165	tirsdag
3-5-17 06:00	97 m3/h	97	165	onsdag
4-5-17 05:00	85 m3/h	85	165	torsdag
5-5-17 06:00	1444 m3/h	1444	165	fredag
6-5-17 05:00	114 m3/h	114	165	lørdag
7-5-17 05:00	166 m3/h	166	165	søndag
8-5-17 06:00	79 m3/h	79	165	mandag
9-5-17 06:00	118 m3/h	118	165	tirsdag
10-5-17 06:00	107 m3/h	107	165	onsdag
11-5-17 07:00	94 m3/h	94	165	torsdag
12-5-17 07:00	122 m3/h	122	165	fredag
13-5-17 06:00	115 m3/h	115	165	lørdag
14-5-17 07:00	84 m3/h	84	165	søndag
15-5-17 06:00	79 m3/h	79	165	mandag
16-5-17 04:00	126 m3/h	126	165	tirsdag
17-5-17 06:00	84 m3/h	84	165	onsdag
18-5-17 05:00	94 m3/h	94	165	torsdag
19-5-17 05:00	114 m3/h	114	165	fredag
20-5-17 06:00	124 m3/h	124	165	lørdag
21-5-17 07:00	129 m3/h	129	165	søndag
22-5-17 05:00	105 m3/h	105	165	mandag
23-5-17 06:00	358 m3/h	358	165	tirsdag
24-5-17 06:00	94 m3/h	94	165	onsdag
25-5-17 06:00	179 m3/h	179	165	torsdag
26-5-17 07:00	277 m3/h	277	165	fredag
27-5-17 06:00	85 m3/h	85	165	lørdag
28-5-17 07:00	112 m3/h	112	165	søndag
29-5-17 06:00	141 m3/h	141	165	mandag

30-5-17 06:00	114 m3/h	114	165	tirsdag
31-5-17 05:00	212 m3/h	212	165	onsdag
			165	
1-6-17 05:00	115 m3/h '1 / 6	115	165	torsdag
2-6-17 06:00	134 m3/h	134	165	fredag
3-6-17 06:00	109 m3/h	109	165	lørdag
4-6-17 07:00	103 m3/h	103	165	søndag
5-6-17 07:00	124 m3/h	124	165	mandag
6-6-17 05:00	128 m3/h	128	165	tirsdag
7-6-17 06:00	90 m3/h	90	165	onsdag
8-6-17 06:00	112 m3/h	112	165	torsdag
9-6-17 06:00	141 m3/h	141	165	fredag
10-6-17 07:00	104 m3/h	104	165	lørdag
11-6-17 06:00	103 m3/h	103	165	søndag
12-6-17 05:00	120 m3/h	120	165	mandag
13-6-17 06:00	141 m3/h	141	165	tirsdag
14-6-17 06:00	111 m3/h	111	165	onsdag
15-6-17 06:00	98 m3/h	98	165	torsdag
16-6-17 06:00	96 m3/h	96	165	fredag
17-6-17 06:00	99 m3/h	99	165	lørdag
18-6-17 08:00	601 m3/h	601	165	søndag
19-6-17 06:00	266 m3/h	266	165	mandag
20-6-17 06:00	305 m3/h	305	165	tirsdag
21-6-17 06:00	250 m3/h	250	165	onsdag
22-6-17 05:00	252 m3/h	252	165	torsdag
23-6-17 05:00	232 m3/h	232	165	fredag
24-6-17 07:00	239 m3/h	239	165	lørdag
25-6-17 06:00	376 m3/h	376	165	søndag
26-6-17 06:00	221 m3/h	221	165	mandag
27-6-17 06:00	264 m3/h	264	165	tirsdag
28-6-17 06:00	201 m3/h	201	165	onsdag

29-6-17 07:00	202 m3/h	202	165	torsdag
30-6-17 07:00	236 m3/h	236	165	fredag
			165	
1-7-17 07:00	239 m3/h '1 / 7	239	165	lørdag
2-7-17 05:00	234 m3/h	234	165	søndag
3-7-17 04:00	508 m3/h	508	165	mandag
4-7-17 05:00	220 m3/h	220	165	tirsdag
5-7-17 05:00	215 m3/h	215	165	onsdag
6-7-17 06:00	234 m3/h	234	165	torsdag
7-7-17 05:00	219 m3/h	219	165	fredag
8-7-17 08:00	213 m3/h	213	165	lørdag
9-7-17 08:00	222 m3/h	222	165	søndag
10-7-17 06:00	228 m3/h	228	165	mandag
11-7-17 06:00	192 m3/h	192	165	tirsdag
12-7-17 06:00	197 m3/h	197	165	onsdag
13-7-17 07:00	239 m3/h	239	165	torsdag
14-7-17 06:00	300 m3/h	300	165	fredag
15-7-17 07:00	211 m3/h	211	165	lørdag
16-7-17 08:00	219 m3/h	219	165	søndag
17-7-17 05:00	216 m3/h	216	165	mandag
18-7-17 05:00	205 m3/h	205	165	tirsdag
19-7-17 06:00	240 m3/h	240	165	onsdag
20-7-17 06:00	194 m3/h	194	165	torsdag
21-7-17 08:00	224 m3/h	224	165	fredag
22-7-17 06:00	199 m3/h	199	165	lørdag
23-7-17 08:00	199 m3/h	199	165	søndag
24-7-17 07:00	218 m3/h	218	165	mandag
25-7-17 06:00	229 m3/h	229	165	tirsdag
26-7-17 06:00	201 m3/h	201	165	onsdag
27-7-17 07:00	212 m3/h	212	165	torsdag
28-7-17 06:00	207 m3/h	207	165	fredag



29-7-17 06:00	196 m3/h		196	165	lørdag
30-7-17 06:00	220 m3/h		220	165	søndag
31-7-17 06:00	142 m3/h		142	165	mandag
				165	
1-8-17 06:00	175 m3/h	'1 / 8	175	165	tirsdag
2-8-17 06:00	150 m3/h		150	165	onsdag
3-8-17 06:00	151 m3/h		151	165	torsdag
4-8-17 06:00	111 m3/h		111	165	fredag
5-8-17 08:00	165 m3/h		165	165	lørdag
6-8-17 07:00	161 m3/h		161	165	søndag
7-8-17 06:00	128 m3/h		128	165	mandag
8-8-17 07:00	120 m3/h		120	165	tirsdag
9-8-17 07:00	146 m3/h		146	165	onsdag
10-8-17 05:00	124 m3/h		124	165	torsdag
11-8-17 07:00	105 m3/h		105	165	fredag
12-8-17 07:00	128 m3/h		128	165	lørdag
13-8-17 06:00	149 m3/h		149	165	søndag
14-8-17 06:00	166 m3/h		166	165	mandag
15-8-17 07:00	140 m3/h		140	165	tirsdag
16-8-17 06:00	157 m3/h		157	165	onsdag
17-8-17 06:00	130 m3/h		130	165	torsdag
18-8-17 07:00	135 m3/h		135	165	fredag
19-8-17 06:00	157 m3/h		157	165	lørdag
20-8-17 07:00	147 m3/h		147	165	søndag
21-8-17 07:00	160 m3/h		160	165	mandag
22-8-17 07:00	125 m3/h		125	165	tirsdag
23-8-17 06:00	156 m3/h		156	165	onsdag
24-8-17 06:00	122 m3/h		122	165	torsdag
25-8-17 06:00	167 m3/h		167	165	fredag
26-8-17 07:00	138 m3/h		138	165	lørdag
27-8-17 06:00	116 m3/h		116	165	søndag

28-8-17 06:00	128 m3/h		128	165	mandag
29-8-17 06:00	146 m3/h		146	165	tirsdag
30-8-17 06:00	104 m3/h		104	165	onsdag
31-8-17 06:00	167 m3/h		167	165	torsdag
				165	
1-9-17 07:00	148 m3/h	'1 / 9	148	165	fredag
2-9-17 06:00	179 m3/h		179	165	lørdag
3-9-17 07:00	177 m3/h		177	165	søndag
4-9-17 08:00	554 m3/h		554	165	mandag
5-9-17 06:00	155 m3/h		155	165	tirsdag
6-9-17 06:00	205 m3/h		205	165	onsdag
7-9-17 06:00	170 m3/h		170	165	torsdag
8-9-17 04:00	242 m3/h		242	165	fredag
9-9-17 06:00	183 m3/h		183	165	lørdag
10-9-17 06:00	221 m3/h		221	165	søndag
11-9-17 07:00	175 m3/h		175	165	mandag
12-9-17 06:00	174 m3/h		174	165	tirsdag
13-9-17 07:00	165 m3/h		165	165	onsdag
14-9-17 07:00	190 m3/h		190	165	torsdag
15-9-17 05:00	152 m3/h		152	165	fredag
16-9-17 07:00	176 m3/h		176	165	lørdag
17-9-17 08:00	172 m3/h		172	165	søndag
18-9-17 04:00	151 m3/h		151	165	mandag
19-9-17 06:00	165 m3/h		165	165	tirsdag
20-9-17 07:00	164 m3/h		164	165	onsdag
21-9-17 07:00	174 m3/h		174	165	torsdag
22-9-17 05:00	184 m3/h		184	165	fredag
23-9-17 07:00	173 m3/h		173	165	lørdag
24-9-17 06:00	160 m3/h		160	165	søndag
25-9-17 06:00	210 m3/h		210	165	mandag
26-9-17 07:00	193 m3/h		193	165	tirsdag

27-9-17 07:00	199 m3/h		199	165	onsdag
28-9-17 06:00	160 m3/h		160	165	torsdag
29-9-17 06:00	184 m3/h		184	165	fredag
30-9-17 07:00	172 m3/h		172	165	lørdag
1-10-17 08:00	214 m3/h	'1/10	214	165	søndag
2-10-17 07:00	163 m3/h		163	165	mandag
3-10-17 06:00	179 m3/h		179	165	tirsdag
4-10-17 07:00	173 m3/h		173	165	onsdag
5-10-17 07:00	174 m3/h		174	165	torsdag
6-10-17 07:00	206 m3/h		206	165	fredag
7-10-17 08:00	183 m3/h		183	165	lørdag
8-10-17 07:00	176 m3/h		176	165	søndag
9-10-17 06:00	176 m3/h		176	165	mandag
10-10-17 05:00	101 m3/h		101	165	tirsdag
11-10-17 07:00	132 m3/h		132	165	onsdag
12-10-17 05:00	118 m3/h		118	165	torsdag
13-10-17 06:00	127 m3/h		127	165	fredag
14-10-17 07:00	154 m3/h		154	165	lørdag
15-10-17 08:00	140 m3/h		140	165	søndag
16-10-17 06:00	178 m3/h		178	165	mandag
17-10-17 07:00	141 m3/h		141	165	tirsdag
18-10-17 07:00	125 m3/h		125	165	onsdag
19-10-17 07:00	125 m3/h		125	165	torsdag
20-10-17 08:00	154 m3/h		154	165	fredag
21-10-17 06:00	145 m3/h		145	165	lørdag
22-10-17 07:00	140 m3/h		140	165	søndag
23-10-17 06:00	123 m3/h		123	165	mandag
24-10-17 06:00	116 m3/h		116	165	tirsdag
25-10-17 05:00	135 m3/h		135	165	onsdag
26-10-17 06:00	151 m3/h		151	165	torsdag

27-10-17 06:00	129 m3/h		129	165	fredag
28-10-17 07:00	164 m3/h		164	165	lørdag
29-10-17 00:00	732 m3/h		732	165	søndag
30-10-17 08:00	166 m3/h		166	165	mandag
31-10-17 07:00	157 m3/h		157	165	tirsdag
				165	
1-11-17 08:00	144 m3/h	'1/11	144	165	onsdag
2-11-17 07:00	173 m3/h		173	165	torsdag
3-11-17 07:00	170 m3/h		170	165	fredag
4-11-17 07:00	206 m3/h		206	165	lørdag
5-11-17 08:00	177 m3/h		177	165	søndag
6-11-17 08:00	157 m3/h		157	165	mandag
7-11-17 06:00	176 m3/h		176	165	tirsdag
8-11-17 07:00	137 m3/h		137	165	onsdag
9-11-17 07:00	149 m3/h		149	165	torsdag
10-11-17 08:00	150 m3/h		150	165	fredag
11-11-17 08:00	172 m3/h		172	165	lørdag
12-11-17 08:00	140 m3/h		140	165	søndag
13-11-17 07:00	175 m3/h		175	165	mandag
14-11-17 09:00	167 m3/h		167	165	tirsdag
15-11-17 07:00	165 m3/h		165	165	onsdag
16-11-17 08:00	164 m3/h		164	165	torsdag
17-11-17 06:00	208 m3/h		208	165	fredag
18-11-17 09:00	195 m3/h		195	165	lørdag
19-11-17 09:00	147 m3/h		147	165	søndag
20-11-17 07:00	131 m3/h		131	165	mandag
21-11-17 08:00	127 m3/h		127	165	tirsdag
22-11-17 08:00	98 m3/h		98	165	onsdag
23-11-17 06:00	153 m3/h		153	165	torsdag
24-11-17 08:00	146 m3/h		146	165	fredag
25-11-17 09:00	128 m3/h		128	165	lørdag

26-11-17 07:00	154 m3/h		154	165	søndag
27-11-17 08:00	103 m3/h		103	165	mandag
28-11-17 08:00	140 m3/h		140	165	tirsdag
29-11-17 07:00	146 m3/h		146	165	onsdag
30-11-17 06:00	149 m3/h		149	165	torsdag
				165	
1-12-17 07:00	163 m3/h	'1/12	163	165	fredag
2-12-17 10:00	165 m3/h		165	165	lørdag
3-12-17 05:00	176 m3/h		176	165	søndag
4-12-17 08:00	151 m3/h		151	165	mandag
5-12-17 07:00	107 m3/h		107	165	tirsdag
6-12-17 06:00	88 m3/h		88	165	onsdag
7-12-17 08:00	99 m3/h		99	165	torsdag
8-12-17 07:00	142 m3/h		142	165	fredag
9-12-17 07:00	102 m3/h		102	165	lørdag
10-12-17 08:00	176 m3/h		176	165	søndag
11-12-17 08:00	114 m3/h		114	165	mandag
12-12-17 08:00	120 m3/h		120	165	tirsdag
13-12-17 07:00	85 m3/h		85	165	onsdag
14-12-17 07:00	127 m3/h		127	165	torsdag
15-12-17 08:00	128 m3/h		128	165	fredag
16-12-17 09:00	140 m3/h		140	165	lørdag
17-12-17 08:00	178 m3/h		178	165	søndag
18-12-17 08:00	107 m3/h		107	165	mandag
19-12-17 08:00	127 m3/h		127	165	tirsdag
20-12-17 07:00	103 m3/h		103	165	onsdag
21-12-17 07:00	156 m3/h		156	165	torsdag
22-12-17 07:00	139 m3/h		139	165	fredag
23-12-17 08:00	114 m3/h		114	165	lørdag
24-12-17 09:00	123 m3/h		123	165	søndag
25-12-17 10:00	109 m3/h		109	165	mandag

26-12-17 08:00	161 m3/h	161	165	tirsdag
27-12-17 09:00	733 m3/h	733	165	onsdag
28-12-17 08:00	188 m3/h	188	165	torsdag
29-12-17 08:00	162 m3/h	162	165	fredag
30-12-17 09:00	117 m3/h	117	165	lørdag
31-12-17 09:00	132 m3/h	132	165	søndag
			165	lørdag