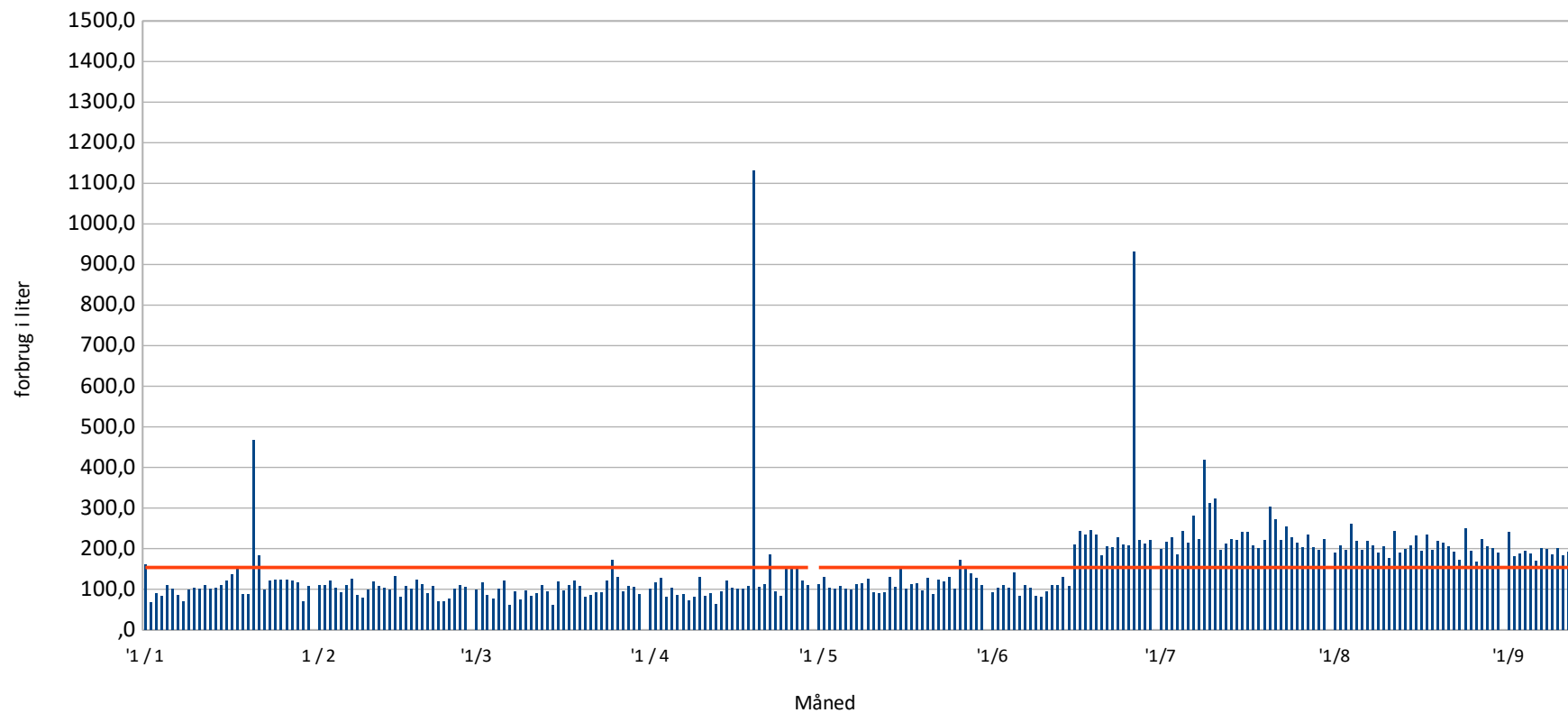


Time forbrug
Årets gennemsnit

2019 - Forbrug i døgnets time med laveste forbrug



Døgn	Uge nr.	Time forbrug	Årets gennemsnit	Ugedag
1-1-19 10:00	160 m3/h '1 / 1	160	154	tirsdag
2-1-19 09:00	68 m3/h	68	154	onsdag
3-1-19 07:00	90 m3/h	90	154	torsdag
4-1-19 07:00	84 m3/h	84	154	fredag
5-1-19 10:00	109 m3/h	109	154	lørdag
6-1-19 10:00	100 m3/h	100	154	søndag
7-1-19 07:00	86 m3/h	86	154	mandag
8-1-19 08:00	70 m3/h	70	154	tirsdag
9-1-19 08:00	98 m3/h	98	154	onsdag
10-1-19 08:00	104 m3/h	104	154	torsdag
11-1-19 09:00	101 m3/h	101	154	fredag
12-1-19 10:00	109 m3/h	109	154	lørdag
13-1-19 09:00	100 m3/h	100	154	søndag
14-1-19 07:00	104 m3/h	104	154	mandag
15-1-19 07:00	110 m3/h	110	154	tirsdag
16-1-19 07:00	122 m3/h	122	154	onsdag
17-1-19 09:00	136 m3/h	136	154	torsdag
18-1-19 07:00	150 m3/h	150	154	fredag
19-1-19 08:00	87 m3/h	87	154	lørdag
20-1-19 08:00	87 m3/h	87	154	søndag
21-1-19 19:00	468 m3/h	468	154	mandag
22-1-19 08:00	184 m3/h	184	154	tirsdag
23-1-19 07:00	98 m3/h	98	154	onsdag
24-1-19 08:00	120 m3/h	120	154	torsdag
25-1-19 08:00	123 m3/h	123	154	fredag
26-1-19 08:00	124 m3/h	124	154	lørdag
27-1-19 08:00	123 m3/h	123	154	søndag
28-1-19 08:00	122 m3/h	122	154	mandag
29-1-19 07:00	117 m3/h	117	154	tirsdag

30-1-19 08:00	70 m3/h	70	154	onsdag
31-1-19 09:00	107 m3/h	107	154	torsdag
			154	
1-2-19 07:00	109 m3/h 1 / 2	109	154	fredag
2-2-19 10:00	110 m3/h	110	154	lørdag
3-2-19 10:00	120 m3/h	120	154	søndag
4-2-19 07:00	104 m3/h	104	154	mandag
5-2-19 09:00	91 m3/h	91	154	tirsdag
6-2-19 08:00	110 m3/h	110	154	onsdag
7-2-19 08:00	125 m3/h	125	154	torsdag
8-2-19 08:00	86 m3/h	86	154	fredag
9-2-19 09:00	78 m3/h	78	154	lørdag
10-2-19 08:00	99 m3/h	99	154	søndag
11-2-19 07:00	119 m3/h	119	154	mandag
12-2-19 07:00	108 m3/h	108	154	tirsdag
13-2-19 07:00	103 m3/h	103	154	onsdag
14-2-19 08:00	98 m3/h	98	154	torsdag
15-2-19 09:00	132 m3/h	132	154	fredag
16-2-19 08:00	81 m3/h	81	154	lørdag
17-2-19 08:00	108 m3/h	108	154	søndag
18-2-19 09:00	102 m3/h	102	154	mandag
19-2-19 09:00	123 m3/h	123	154	tirsdag
20-2-19 08:00	113 m3/h	113	154	onsdag
21-2-19 08:00	90 m3/h	90	154	torsdag
22-2-19 07:00	108 m3/h	108	154	fredag
23-2-19 08:00	69 m3/h	69	154	lørdag
24-2-19 08:00	69 m3/h	69	154	søndag
25-2-19 08:00	76 m3/h	76	154	mandag
26-2-19 07:00	102 m3/h	102	154	tirsdag
27-2-19 08:00	110 m3/h	110	154	onsdag
28-2-19 08:00	105 m3/h	105	154	torsdag

			154	
1-3-19 08:00	98 m3/h '1/3	98	154	fredag
2-3-19 09:00	116 m3/h	116	154	lørdag
3-3-19 08:00	86 m3/h	86	154	søndag
4-3-19 08:00	77 m3/h	77	154	mandag
5-3-19 08:00	101 m3/h	101	154	tirsdag
6-3-19 08:00	121 m3/h	121	154	onsdag
7-3-19 08:00	62 m3/h	62	154	torsdag
8-3-19 08:00	94 m3/h	94	154	fredag
9-3-19 08:00	75 m3/h	75	154	lørdag
10-3-19 10:00	96 m3/h	96	154	søndag
11-3-19 07:00	83 m3/h	83	154	mandag
12-3-19 08:00	90 m3/h	90	154	tirsdag
13-3-19 10:00	110 m3/h	110	154	onsdag
14-3-19 07:00	95 m3/h	95	154	torsdag
15-3-19 08:00	62 m3/h	62	154	fredag
16-3-19 10:00	118 m3/h	118	154	lørdag
17-3-19 07:00	97 m3/h	97	154	søndag
18-3-19 08:00	110 m3/h	110	154	mandag
19-3-19 08:00	121 m3/h	121	154	tirsdag
20-3-19 07:00	107 m3/h	107	154	onsdag
21-3-19 07:00	81 m3/h	81	154	torsdag
22-3-19 09:00	86 m3/h	86	154	fredag
23-3-19 09:00	92 m3/h	92	154	lørdag
24-3-19 09:00	92 m3/h	92	154	søndag
25-3-19 07:00	121 m3/h	121	154	mandag
26-3-19 08:00	171 m3/h	171	154	tirsdag
27-3-19 07:00	129 m3/h	129	154	onsdag
28-3-19 07:00	95 m3/h	95	154	torsdag
29-3-19 08:00	108 m3/h	108	154	fredag
30-3-19 08:00	105 m3/h	105	154	lørdag

31-3-19 08:00	87 m3/h	87	154	søndag
			154	
1-4-19 09:00	102 m3/h '1 / 4	102	154	mandag
2-4-19 07:00	116 m3/h	116	154	tirsdag
3-4-19 08:00	127 m3/h	127	154	onsdag
4-4-19 07:00	80 m3/h	80	154	torsdag
5-4-19 08:00	103 m3/h	103	154	fredag
6-4-19 07:00	85 m3/h	85	154	lørdag
7-4-19 09:00	87 m3/h	87	154	søndag
8-4-19 06:00	72 m3/h	72	154	mandag
9-4-19 08:00	80 m3/h	80	154	tirsdag
10-4-19 07:00	129 m3/h	129	154	onsdag
11-4-19 07:00	84 m3/h	84	154	torsdag
12-4-19 08:00	90 m3/h	90	154	fredag
13-4-19 07:00	63 m3/h	63	154	lørdag
14-4-19 08:00	95 m3/h	95	154	søndag
15-4-19 06:00	121 m3/h	121	154	mandag
16-4-19 08:00	103 m3/h	103	154	tirsdag
17-4-19 07:00	102 m3/h	102	154	onsdag
18-4-19 08:00	100 m3/h	100	154	torsdag
19-4-19 07:00	108 m3/h	108	154	fredag
20-4-19 12:00	1132 m3/h	1132	154	lørdag
21-4-19 09:00	105 m3/h	105	154	søndag
22-4-19 09:00	111 m3/h	111	154	mandag
23-4-19 06:00	185 m3/h	185	154	tirsdag
24-4-19 06:00	95 m3/h	95	154	onsdag
25-4-19 07:00	84 m3/h	84	154	torsdag
26-4-19 07:00	153 m3/h	153	154	fredag
27-4-19 08:00	153 m3/h	153	154	lørdag
28-4-19 07:00	154 m3/h	154	154	søndag
29-4-19 07:00	120 m3/h	120	154	mandag

30-4-19 06:00	109 m3/h	109	154	tirsdag
1-5-19 07:00	113 m3/h '1 / 5	113	154	onsdag
2-5-19 07:00	129 m3/h	129	154	torsdag
3-5-19 07:00	104 m3/h	104	154	fredag
4-5-19 08:00	100 m3/h	100	154	lørdag
5-5-19 09:00	107 m3/h	107	154	søndag
6-5-19 07:00	101 m3/h	101	154	mandag
7-5-19 07:00	99 m3/h	99	154	tirsdag
8-5-19 07:00	111 m3/h	111	154	onsdag
9-5-19 07:00	115 m3/h	115	154	torsdag
10-5-19 06:00	126 m3/h	126	154	fredag
11-5-19 08:00	91 m3/h	91	154	lørdag
12-5-19 08:00	90 m3/h	90	154	søndag
13-5-19 07:00	93 m3/h	93	154	mandag
14-5-19 09:00	129 m3/h	129	154	tirsdag
15-5-19 07:00	106 m3/h	106	154	onsdag
16-5-19 09:00	153 m3/h	153	154	torsdag
17-5-19 09:00	102 m3/h	102	154	fredag
18-5-19 09:00	113 m3/h	113	154	lørdag
19-5-19 09:00	115 m3/h	115	154	søndag
20-5-19 07:00	96 m3/h	96	154	mandag
21-5-19 07:00	128 m3/h	128	154	tirsdag
22-5-19 06:00	87 m3/h	87	154	onsdag
23-5-19 08:00	123 m3/h	123	154	torsdag
24-5-19 06:00	118 m3/h	118	154	fredag
25-5-19 08:00	129 m3/h	129	154	lørdag
26-5-19 08:00	101 m3/h	101	154	søndag
27-5-19 07:00	173 m3/h	173	154	mandag
28-5-19 07:00	151 m3/h	151	154	tirsdag
29-5-19 07:00	138 m3/h	138	154	onsdag

30-5-19 08:00	127 m3/h	127	154	torsdag
31-5-19 08:00	109 m3/h	109	154	fredag
			154	
1-6-19 08:00	92 m3/h '1/6	92	154	lørdag
2-6-19 07:00	104 m3/h	104	154	søndag
3-6-19 07:00	109 m3/h	109	154	mandag
4-6-19 06:00	104 m3/h	104	154	tirsdag
5-6-19 07:00	140 m3/h	140	154	onsdag
6-6-19 08:00	83 m3/h	83	154	torsdag
7-6-19 07:00	110 m3/h	110	154	fredag
8-6-19 09:00	103 m3/h	103	154	lørdag
9-6-19 07:00	84 m3/h	84	154	søndag
10-6-19 09:00	82 m3/h	82	154	mandag
11-6-19 06:00	94 m3/h	94	154	tirsdag
12-6-19 08:00	109 m3/h	109	154	onsdag
13-6-19 08:00	109 m3/h	109	154	torsdag
14-6-19 08:00	130 m3/h	130	154	fredag
15-6-19 08:00	108 m3/h	108	154	lørdag
16-6-19 09:00	210 m3/h	210	154	søndag
17-6-19 07:00	243 m3/h	243	154	mandag
18-6-19 07:00	234 m3/h	234	154	tirsdag
19-6-19 06:00	245 m3/h	245	154	onsdag
20-6-19 07:00	233 m3/h	233	154	torsdag
21-6-19 07:00	182 m3/h	182	154	fredag
22-6-19 07:00	205 m3/h	205	154	lørdag
23-6-19 08:00	202 m3/h	202	154	søndag
24-6-19 08:00	227 m3/h	227	154	mandag
25-6-19 07:00	210 m3/h	210	154	tirsdag
26-6-19 08:00	208 m3/h	208	154	onsdag
27-6-19 17:00	932 m3/h	932	154	torsdag
28-6-19 09:00	220 m3/h	220	154	fredag

29-6-19 08:00	212 m3/h	212	154	lørdag
30-6-19 09:00	220 m3/h	220	154	søndag
			154	
1-7-19 07:00	199 m3/h '1/7	199	154	mandag
2-7-19 09:00	216 m3/h	216	154	tirsdag
3-7-19 08:00	227 m3/h	227	154	onsdag
4-7-19 08:00	186 m3/h	186	154	torsdag
5-7-19 09:00	242 m3/h	242	154	fredag
6-7-19 09:00	215 m3/h	215	154	lørdag
7-7-19 07:00	280 m3/h	280	154	søndag
8-7-19 06:00	224 m3/h	224	154	mandag
9-7-19 07:00	418 m3/h	418	154	tirsdag
10-7-19 08:00	312 m3/h	312	154	onsdag
11-7-19 07:00	324 m3/h	324	154	torsdag
12-7-19 09:00	197 m3/h	197	154	fredag
13-7-19 09:00	212 m3/h	212	154	lørdag
14-7-19 08:00	224 m3/h	224	154	søndag
15-7-19 09:00	221 m3/h	221	154	mandag
16-7-19 06:00	241 m3/h	241	154	tirsdag
17-7-19 08:00	240 m3/h	240	154	onsdag
18-7-19 07:00	208 m3/h	208	154	torsdag
19-7-19 07:00	200 m3/h	200	154	fredag
20-7-19 07:00	220 m3/h	220	154	lørdag
21-7-19 08:00	304 m3/h	304	154	søndag
22-7-19 08:00	273 m3/h	273	154	mandag
23-7-19 06:00	221 m3/h	221	154	tirsdag
24-7-19 08:00	255 m3/h	255	154	onsdag
25-7-19 08:00	227 m3/h	227	154	torsdag
26-7-19 06:00	213 m3/h	213	154	fredag
27-7-19 09:00	203 m3/h	203	154	lørdag
28-7-19 07:00	233 m3/h	233	154	søndag

29-7-19 08:00	204 m3/h		204	154	mandag
30-7-19 08:00	196 m3/h		196	154	tirsdag
31-7-19 09:00	224 m3/h		224	154	onsdag
				154	
1-8-19 07:00	189 m3/h	'1/8	189	154	torsdag
2-8-19 07:00	208 m3/h		208	154	fredag
3-8-19 07:00	197 m3/h		197	154	lørdag
4-8-19 08:00	261 m3/h		261	154	søndag
5-8-19 09:00	218 m3/h		218	154	mandag
6-8-19 06:00	196 m3/h		196	154	tirsdag
7-8-19 07:00	219 m3/h		219	154	onsdag
8-8-19 06:00	207 m3/h		207	154	torsdag
9-8-19 07:00	189 m3/h		189	154	fredag
10-8-19 09:00	206 m3/h		206	154	lørdag
11-8-19 09:00	176 m3/h		176	154	søndag
12-8-19 06:00	242 m3/h		242	154	mandag
13-8-19 07:00	190 m3/h		190	154	tirsdag
14-8-19 07:00	199 m3/h		199	154	onsdag
15-8-19 09:00	208 m3/h		208	154	torsdag
16-8-19 07:00	232 m3/h		232	154	fredag
17-8-19 09:00	194 m3/h		194	154	lørdag
18-8-19 08:00	234 m3/h		234	154	søndag
19-8-19 08:00	196 m3/h		196	154	mandag
20-8-19 08:00	219 m3/h		219	154	tirsdag
21-8-19 08:00	215 m3/h		215	154	onsdag
22-8-19 09:00	206 m3/h		206	154	torsdag
23-8-19 09:00	192 m3/h		192	154	fredag
24-8-19 07:00	173 m3/h		173	154	lørdag
25-8-19 09:00	249 m3/h		249	154	søndag
26-8-19 07:00	194 m3/h		194	154	mandag
27-8-19 08:00	168 m3/h		168	154	tirsdag

28-8-19 06:00	224 m3/h		224	154	onsdag
29-8-19 07:00	205 m3/h		205	154	torsdag
30-8-19 09:00	200 m3/h		200	154	fredag
31-8-19 08:00	189 m3/h		189	154	lørdag
				154	
1-9-19 08:00	241 m3/h	'1/9	241	154	søndag
2-9-19 08:00	180 m3/h		180	154	mandag
3-9-19 07:00	188 m3/h		188	154	tirsdag
4-9-19 06:00	195 m3/h		195	154	onsdag
5-9-19 06:00	188 m3/h		188	154	torsdag
6-9-19 06:00	169 m3/h		169	154	fredag
7-9-19 07:00	201 m3/h		201	154	lørdag
8-9-19 08:00	198 m3/h		198	154	søndag
9-9-19 07:00	185 m3/h		185	154	mandag
10-9-19 08:00	201 m3/h		201	154	tirsdag
11-9-19 07:00	183 m3/h		183	154	onsdag
12-9-19 08:00	192 m3/h		192	154	torsdag
13-9-19 07:00	202 m3/h		202	154	fredag
				154	lørdag